

## Introductieschema walnoot



*Dit schema is tot stand gekomen door de werkgroep receptuur voedselprovacaties van de Nederlandse Vereniging voor Allergologie (NVvA), met financiële ondersteuning van Stichting Kwaliteitsgelden Medisch Specialisten (SKMS).*

*Dit schema is een aanvulling op de Richtlijn Voedselprovacatie uit 2015.*



## Walnoot

stap 1

stap 2

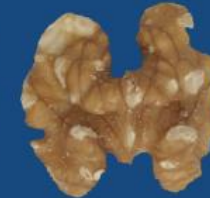
stap 3

stap 4

stap 5

stap 6

tot 12 jaar: alleen stap 7A



### Open provocatie / klinische introductie walnoot

Dit schema kan gebruikt worden volgens de Richtlijn Voedselprovocatie als open provocatie walnoot.

	Stap 1	Stap 2	Stap 3	Stap 4	Stap 5	Stap 6	Stap 7A tot 12 jaar	Stap 7A+B vanaf 12 jaar
<b>Walnoot</b>	0,02 g	0,06 g	0,19 g	0,62 g	1,9 g	6,3 g	13 g	19 g
<b>Allergeen eiwit</b>	3 mg	10 mg	30 mg	100 mg	300 mg	1000 mg	2000 mg	3000 mg

vanaf 12 jaar: ook stap 7B

