

Introductieschema walnoot



Dit schema is tot stand gekomen door de werkgroep receptuur voedselprovacaties van de Nederlandse Vereniging voor Allergologie (NVvA), met financiële ondersteuning van Stichting Kwaliteitsgelden Medisch Specialisten (SKMS).

Dit schema is een aanvulling op de Richtlijn Voedselprovacatie uit 2015.



Walnoot

stap 1

stap 2

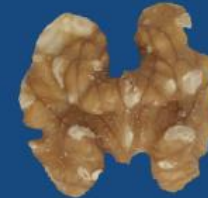
stap 3

stap 4

stap 5

stap 6

tot 12 jaar: alleen stap 7A



Open provocatie / klinische introductie walnoot

Dit schema kan gebruikt worden volgens de Richtlijn Voedselprovocatie als open provocatie walnoot.

	Stap 1	Stap 2	Stap 3	Stap 4	Stap 5	Stap 6	Stap 7A tot 12 jaar	Stap 7A+B vanaf 12 jaar
Walnoot	0,02 g	0,06 g	0,19 g	0,62 g	1,9 g	6,3 g	13 g	19 g
Allergeen eiwit	3 mg	10 mg	30 mg	100 mg	300 mg	1000 mg	2000 mg	3000 mg

vanaf 12 jaar: ook stap 7B

